



Menschen Verkehr Umwelt Planung



Referenzübersicht

Verkehrsplanung

Landeshauptstadt Düsseldorf

- Verkehrstechnische Untersuchung zur Verkehrsführung für die Kanalbaustelle Gaußstraße in Düsseldorf, 2010

Stadt Herne

- Gutachten zur Neuordnung der verkehrlichen Erschließung des Einzelhandels an der Berliner Straße, 2009

Hafen Krefeld GmbH & Co. KG

- Machbarkeitsstudie zur verkehrlichen Erschließung des Hafens Krefeld, 2009

Stadt Mönchengladbach

- Überplanung der wegweisenden Beschilderung gemäß RWB am Rheydter Ring, 2010
- Neukonzeptionierung der wegweisenden Beschilderung im Bereich Nordpark, 2010
- Überplanung der wegweisenden Beschilderung gemäß RWB am Knotenpunkt Hindenburgstraße/Breitenbachstraße/Bellstieg, 2010
- Neukonzeptionierung des Parkinformationssystems in den Bereichen Mönchengladbach-Zentrum, Rheydt und Nordpark, 2009 – 2010

Stadt Osnabrück

- Verkehrstechnische Untersuchung zur Einrichtung einer Lichtsignalanlage an der Einmündung Konrad-Adenauer-Ring/Bruchstraße, 2010

Stadtwerke Solingen GmbH

- Ermittlung des Schwerbehindertenquotienten und des Fremdnutzeranteils im Liniennetz der Stadtwerke Solingen, 2008 – 2009
- Ermittlung des Schwerbehindertenquotienten und des Fremdnutzeranteils im Liniennetz der Stadtwerke Solingen, 2010 – 2011

Verkehrstechnik

Stadt Dortmund / Hellweg - Die Profi Baumärkte GmbH & Co. KG

- Projektierung und Programmierung der LSA 0233, Borussiastraße/Zeche Oespel – Brennaborstraße in Dortmund, 2009
- Projektierung und Programmierung der LSA 0506, Borussiastraße (Haus Nr. 81, Baumarkt) in Dortmund, 2009

Landeshauptstadt Düsseldorf

- Projektierung der LZA 74-06, Dreherstraße/Schönaustraße in Düsseldorf, 2010

Stadt Krefeld

- Straßenbaulicher Entwurf, Projektierung und Programmierung der LSA K 109, Düsseldorfer Straße/Hafenstraße (BÜSTRA-Anlage), 2009 – 2010
- ÖPNV-Beschleunigungsprogramm mit den Baustufen 5, 8 und 9: Planungsarbeiten für 38 Lichtsignalanlagen, 2008 – 2009

Stadt Solingen

- Schulung von Mitarbeitern zum Thema „Planung von Lichtsignalanlagen“, 2010

Projektentwicklung

Stadt Essen

- Ausschreibung und Bauüberwachung für das Straßenbauprojekt „Ausbau der Frankensstraße“, 2010
- Ausschreibung und Bauüberwachung für das Straßenbauprojekt „Ausbau der Schönscheidtstraße“, 2009 – 2010
- Bauüberwachung für das Straßenbauprojekt „Erschließung Ottenkampshof“, 2009
- Projektsteuerung für das Straßen- und Brückenbauprojekt „Innerstädtische Anbindung der Anschlussstelle A40/Frillendorf“, 2008 – 2010
- Bauüberwachung für das Straßenbauprojekt „Berthold-Beitz-Boulevard, Bauabschnitt 1a, Frohnhauser Straße“, 2008 – 2009

Stadt Frankfurt am Main

- Ausschreibung und Bauüberwachung für die Erneuerung von 9 Lichtsignalanlagen am Unteramt 6, 2010
- Ausschreibung und Bauüberwachung für die Erneuerung von 9 Lichtsignalanlagen im Rahmen des Projektes „Staufreies Hessen“, 2010

Stadtwerke Solingen GmbH

- Projektleitung zum Bau und Betrieb des Parkhauses Solingen Hauptbahnhof in Solingen-Ohligs, 2008 – 2010
- Schlussverwendungsnachweis für das Projekt „RBL für den OBus- und Busverkehr in Solingen“, 2008

Verkehrsmanagement

Wissenschaftsstadt Darmstadt

- Weiterentwicklung der Verkehrssteuerung in Darmstadt mit Einsatz der verkehrsadaptiven Netzsteuerung, 2008 – 2009

Landeshauptstadt Düsseldorf

- Entwicklung eines Qualitätsmanagementsystems für die Verkehrslenkungszentrale (VLZ) Düsseldorf, 2009 – 2010
- Aktualisierung und laufende Betreuung des QM-Systems für die Verkehrslenkungszentrale (VLZ) Düsseldorf, 2010 – 2011

Stadt Hamm

- Planung, Vergabe und Inbetriebnahme eines Dynamischen Fahrgastinformationssystems am Willy-Brandt-Platz (Hauptbahnhof), 2008 – 2009

Stadtwerke Hamm

- Erstellen von Streckenprofilen für das Datenmodell des Dynamischen Fahrgastinformationssystems, 2009

Stadt Mönchengladbach

- Systemtechnische Studie zur Weiterentwicklung des Verkehrssteuerungssystems Mönchengladbach unter Beachtung von OCIT-Outstations Version 2, 2008

Stadt Remscheid

- Systemtechnische Studie zur Weiterentwicklung des Verkehrssteuerungssystems Remscheid unter Beachtung von OCIT-Outstations Version 2, 2008

Stadtwerke Remscheid GmbH

- Optimierung des dynamischen Fahrgastinformationssystems in Remscheid, 2009
- Planung und Vergabe für die Projekte Einstiegskontrollsystem EKS und Rechnergestütztes Betriebsleitsystem RBL der Stadtwerke Remscheid, 2009
- Abnahme der 1. Ausbaustufe des dynamischen Fahrgastinformationssystems an den Haltestellen Friedrich-Ebert-Platz, Markt und Bahnhof, 2010

RUHRPILOT Besitzgesellschaft mbH

- Erstellen der Verdingungsunterlagen und Begleitung des Vergabeverfahrens zur Weiterentwicklung des Verfahrens OLSIM, 2008

Landeshauptstadt Saarbrücken

- Erstellen der Verdingungsunterlagen, Mitwirkung bei der Vergabe, Abnahme des Systems für 48 Lichtsignalanlagen des Busbeschleunigungssystems Saarbrücken, 2010 – 2011

Stadtbahn Saar

- Abnahme des OCIT-Verkehrsrechnersystems für die Stadtbahn Saar, 2008 – 2010

Stadtwerke Solingen GmbH

- Beratungsleistungen zum Qualitätsmanagementsystem für das RBL und Buspräferenzsystem in Solingen, 2009
- Erstellung von Vergabeunterlagen für das Einstiegskontrollsystem EKS der Stadtwerke Solingen, 2009
- Systemstudie, Ausschreibung und Vergabe einer flächenhaften stationären dynamischen Fahrgastinformation im Zuge der Linie 683 in Solingen, 2009
- Projektbegleitung für das Projekt „Optimierung des Buspräferenzsystems Solingen“, 2008 – 2009

Wuppertal – Arbeitsgemeinschaft Bergischer Verkehrsunternehmen

- Fortschreiben der Bewertungsmatrix für das europaweite Verhandlungsverfahren zum Kauf von Niederflurbussen, 2010

Gutachten und Sonstiges

Gerichtsgutachten für Amtsgerichte und Landgerichte

- Landgericht Dortmund, Landgericht Essen, Amtsgericht Frankfurt, Amtsgericht Mülheim an der Ruhr, Landgericht Wiesbaden, Landgericht Trier

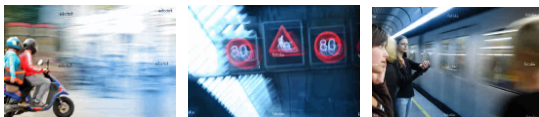
Parteigutachten

- Vergabeamt Köln, Rechnungsprüfungsamt Paderborn, Stadtwerke Remscheid

Lehrauftrag an der Hochschule Bochum – Bochum University of Applied Sciences

- Vorlesung im Fachbereich Bauingenieurwesen in den Fächern Leit- und Informationstechnik, Aktuelle Themen der Verkehrssteuerung sowie Modelle und EDV-Programme im Verkehrswesen, WS 2008/2009
- Vorlesung im Fachbereich Bauingenieurwesen in den Fächern Leit- und Informationstechnik, Aktuelle Themen der Verkehrssteuerung sowie Modelle und EDV-Programme im Verkehrswesen, WS 2009/2010

Menschen Verkehr Umwelt Planung



Bildnachweis
Fotolia, Wikimedia Commons, ERA Design